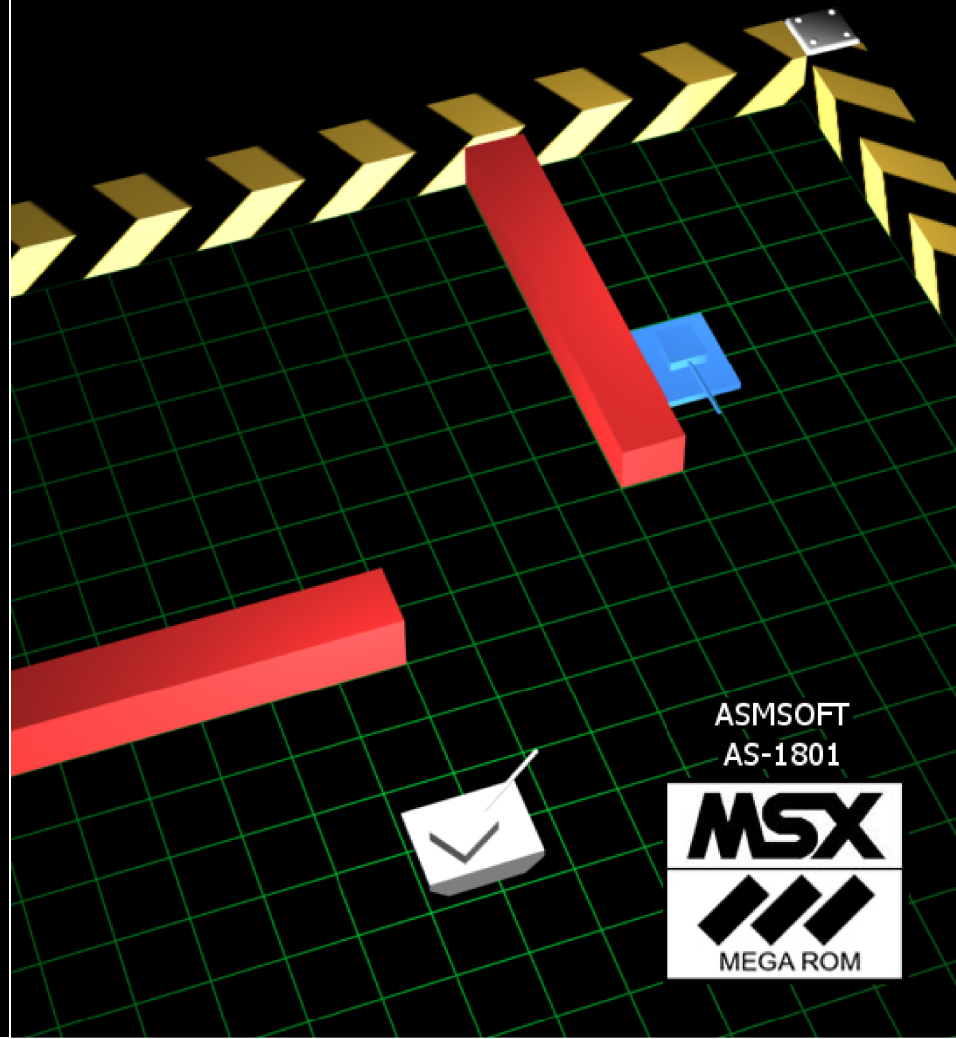


# M-TANKS



ASMSOFT  
AS-1801



[illegible]

## Notas

[illegible]

M-TANKS is freeware and it should always be distributed together with this user's manual and game sticker.

You can contact me at [assembler@hotmail.es](mailto:assembler@hotmail.es)

### System requirements:

- MSX computer with at least 16 KB of main RAM.
- For 4 player mode, two joysticks are required, two players max can use the keyboard.

## How to play

### Controls:

Every tank is controlled by cursor keys, a set of redefinable keys or joystick.

Up will move your tank forward

Down will move your tank backward.

Left/right will turn anti-clockwise or clockwise.

Fire will shoot only when the "shot bar" is full.

## Game modes:

\*DESTROY ALL (2-4 players): In this mode, each player is in his own. The round ends when there is only one tank in the area.

If two or more tanks are eliminated simultaneously at the end of the round, there will be a round only with those tanks.

\*DESTROY TEAM (3-4 players): In this mode, Players 1&2 are A-TEAM, and Players 3&4 are B-Team. The round ends when both tanks of one team are destroyed.

One Team can be formed by one tank.

## Notas

[illegible]

## CRÉDITOS

**CÓDIGO** Assembler  
**GRÁFICOS** Assembler  
**MUSICA** Crisis Alma

**Reproductor de sonido** SapphiRe  
**Repr.de música** Dioniso / MSX-KUN / Sapphire  
**Compilador asMSX** Pitpan  
**Probador BETA** mesiasmsx

Agradecimiento especial a:

artrag  
 j4mq3  
 mortimer  
 mohai  
 nanochess  
 kamawoky  
 y

a todos los usuarios y miembros de MRC, Karoshicorp  
 y al equipo de MSXDEV

por su trabajo para mantener el espíritu del MSX

V I V O

\*CAPTURE FLAG (3-4 players): Teams are managed the same as in "DESTROY TEAM" mode.

The goal in this mode is capture the enemy's flag and bring it to the TEAM's camp.

To score a point, the allied flag must be in their own camp. If not, you must recover it to add a point.

\*AIM TRAINING (1-4 players): This mode allows to improve the aim.

Periodically will appear in screen one target. You will have to hit to count.

In this mode, you can hit other tanks, it won't damage them, but they will slide, increasing difficult to hit.

Time plays against you.

\*MOVE TRAINING (1 player): This mode is only to improve the movement of the tank.

There are 6 types of objects, marked with numbers. You should achieve them before they dissappear.

When you reach one, you'll win the same points as marked.

Time plays against you.

**Main Menu:**

Every tank is a player and the screen shows if it will be human, controlled by keyboard or joystick, or controlled by the computer.

Only game modes **DESTROY ALL** and **DESTROY TEAM** allows tanks to be managed by the computer.

You can move through the menu with cursors or joystick.

UP/DOWN selects options.

LEFT/RIGHT change config.

FIRE: start.

**Pausa**

Puedes pausar el juego pulsando F1, y volver al juego volviendo a pulsar F1.

Durante la pausa, si pulsas F5, terminará la partida y volverás al menú.

## AS-1801

En el modo MOVE TRAINING, las mejoras son sustituidas por puntos:



En el modo CAPTURE FLAG, hay tres objetos especiales:



La bandera del equipo A y B, y el mástil.

Si el enemigo captura tu bandera, en su lugar aparecerá el mástil.

Si un tanque captura una bandera, aparecerá en su marcador mientras la tenga en su poder.

## RANKING:

En los modos de entrenamiento, si puntuas suficiente, accederás al "Salón de la fama", donde podrás inscribir tu nombre (o quizás el nombre de una conocida marca japonesa).

...¿podrás vencer a Chuck Norris?

## Configure Menu:



On this screen you can set the control for each tank, turn on/off music or sound, redefine the keyboard and:

- For DESTROY ALL and DESTROY TEAM game mode, the number of necessary rounds to win
- For CAPTURE FLAG, the number of flags your team needs to capture to win the game
- For AIM TRAINING and MOVE TRAINING, the round time in minutes.

There is hidden menu option that lets you enjoy all songs and the sounds from the game.

**Power UP:**

During the game, you can achieve power ups. Each type has its own feature:



Gives you more speed.



Gives you more speed spinning.



Gives you more fire power.



Restores your energy, or your team's energy.



Equalized energy of all the players or team



Gives you Invincibility.

In AIM TRAINING mode, targets gives you 1,2,5,10 or 50 points:

**Mejoras:**

Durante el juego podrás conseguir Mejoras. Cada tipo tiene sus propias características:



Más velocidad.



Más velocidad de giro.



Mayor potencia de disparo.



Restaura tu energía o la de tu equipo.



Iguala la energía de los tanques o equipo.



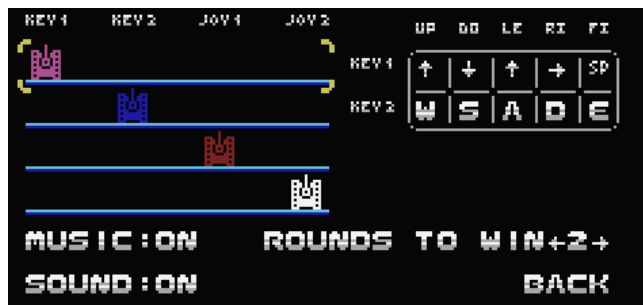
Invencibilidad.

En el modo AIM TRAINING, las dianas te darán 1,2,5,10 ó 50 puntos.





## Menú de configuración:



En esta pantalla podrás indicar el tipo de control de cada tanque, apagar o encender la música o el sonido, redefinir el teclado y:

- Para los modos DESTROY ALL y DESTROY TEAM el número de rondas necesarias para ganar la partida.
- En el modo CAPTURE FLAG, el número de banderas que tendrá que capturar el equipo para ganar.
- En los modos AIM TRAINING y MOVE TRAINING, la duración en minutos de la partida.

Hay un menú oculto que permite disfrutar todas las canciones y sonidos del juego.

In MOVE TRAINING mode, power ups are replaced by POINTS.



In CAPTURE FLAG MODE, there are three special items.



A-TEAM flag's, B-TEAM flag's, and pole.

If the enemy capture your flag, will appear the pole pic.

If one tank captures a flag, it will appear in its scoreboard.

## RANKING:

In training modes, if you score enough points, you will access to the hall of fame, where you will be able to type your name (or maybe the name of a well known Japanese brand).

...Could you beat Chuck Norris?

## Pause

You can pause the game pressing F1, and unpause it pressing F1 again.

During pause, you can press F5 to abort the game and go back to the menu.

## Menú principal:



Cada tanque representa a un jugador y representa si será controlado por una persona, y la forma de controlarlo (teclado 1 ó 2, o joystick 1 o 2), o será controlado por el ordenador.

Solo los modos de juego DESTROY ALL y DESTROY TEAM permiten jugar contra el ordenador.

Puedes moverte por el menú con los cursores o con joystick.

ARRIBA/ABAJO selecciona las diferentes opciones.

IZQUIERDA/DERECHA cambia la configuración.

DISPARO: comenzar la partida.

tanques de un equipo son destruidos.  
Un equipo puede estar formado por un solo tanque.

**\*CAPTURE FLAG (3-4 jugadores):** Los equipos están formados igual que en el modo “DESTROY TEAM”.

El objetivo de este modo es capturar la bandera del enemigo y llevarla al campamento aliado.

Para puntuar, la bandera aliada debe estar en su sitio. Si no lo está, tendrás que recuperarla para poder puntuar.

**\*AIM TRAINING (1-4 jugadores):** Este modo permite practicar la puntería.

Cada cierto tiempo aparecerá en pantalla una diana. Tendrás que acertarle para puntuar.

En este modo puedes disparar a los otros tanques. No los dañarás, pero los desplazarás, haciendo más difícil su tarea.

El tiempo juega en tu contra.

**\*MOVE TRAINING (1 jugador):** Este modo permite practicar con el movimiento del tanque.

Hay 6 tipos de objetos, marcados con números. Deberás tomarlos antes de que desaparezcan.

Cuando consigas uno, sumarás tantos puntos como el número que llevaran.

El tiempo juega en tu contra.

## CREDITS

**CODE** Assembler

**GFX** Assembler

**MUSIC** Crisis Alma

**Sample Player** SapphiRe

**Music Player** Dioniso / MSX-KUN / Sapphire

**asMSX Compiler** Pitpan

**Beta-tester** mesiasmsx

Special thanks to:

artrag

j4mq3

mortimer

mohai

nanochess

kamawoky

and

all the users / members of MRC, Karoshicorp and  
MSXDEV team

for their labor to keep the spirit of the MSX

A L I V E

M-TANKS es freeware y debe distribuirse siempre junto a este manual y a la pegatina del cartucho.

Puedes contactar conmigo en [assembler@hotmail.es](mailto:assembler@hotmail.es)

### Requerimientos:

-Ordenador MSX con al menos 16 KB de memoria RAM.

-Para los modos de 4 jugadores, son necesarios dos joysticks ya que solo dos jugadores pueden jugar con el teclado.

### Como jugar

#### Controles:

Cada tanque se controla con los cursores, teclas redefinibles o joystick.

Arriba hace avanzar el tanque.

Abajo lo hace retroceder.

Izquierda y derecha gira el tanque en sentido antihorario/horario.

Disparo. Dispara solo cuando la barra de disparo está llena.

#### Modos de juego:

\*DESTROY ALL (2-4 jugadores): En este modo, cada jugador juega solo. La ronda termina cuando solo hay un tanque vivo en pantalla.

Si dos o más tanques son eliminados a la vez al final de la ronda, se jugará una ronda de desempate solo con esos tanques.

\*DESTROY TEAM (3-4 jugadores): En este modo, Los jugadores 1 y 2 forman el equipo A y los jugadores 3 y 4, el equipo B. La ronda termina cuando los dos