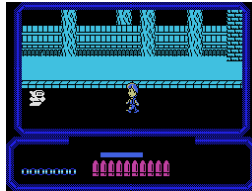


Encuentra todos los objetos extraviados y regresa,
a casa antes de las 3:00 de la noche.

Aventura de acción en la ciudad.



NIGHT CITY

MegaRom 64K

LAS NOCHES DE FIESTA ...

Después de estar de fiesta por ahí toda la noche, regresas a casa y cuando vas a abrir la puerta te encuentras que no te acuerdas donde está la casa y que no tienes las llaves.

Te acuerdas que te habían dicho que tenías que regresar antes de las tres de la noche. Vas a mirar el reloj y tampoco está.

Se te acerca un policía y te pide tu acreditación y no la llevas.

Parece que se han extraviado,

¡¡¡ comienza la aventura !!!

El objetivo es localizar los objetos antes de la hora indicada y regresar a casa.

LA CIUDAD

Se divide en zona residencial, zona comercial y jardines.

Para acceder de una zona a otra, debes cruzar la calle o pasar por los accesos o cruces.

ENEMIGOS

Son los roedores, espectros y la policía.

Te restan energía por contacto, además los espectros te pueden disparar rayos si te interpones en su camino.

Cuando aparece un enemigo de estos, puede ocurrir que simplemente pasen o que te persigan.

MOVIMIENTOS

Puedes eliminar a los enemigos de la siguiente forma:

- Patada. Estando el personaje en movimiento, izquierda o derecha, pulsa fire. El enemigo será eliminado por contacto.
- Disparo. Estando el personaje quieto, pulsa fire. Si el disparo está en la trayectoria del enemigo, este será eliminado.

Puedes agacharte al pulsar la tecla Graph.

OBJETOS

Debes localizarlos para finalizar la aventura, estos son:

- DNI. Cuando lo encuentres, la policía no te restará energía.
- Reloj. En el momento que lo tengas te informará de la hora actual.
- Llaves. Necesarias para abrir la casa, son varias.

Una vez localizado todos los objetos, deberás encontrar la casa.

SCORE Y EXTRAS

En algunas zonas de la ciudad podrás reponer energía y la munición, deberás encontrar esas zonas.

La puntuación obtenida está en función del tipo de enemigo y como se elimina.

También hay puntuación extra al encontrar los objetos.

CONTROLES DE JUEGO

Cursores o Joystick en port 1.

Space o Fire: Disparo.

Graph: Agacharse.

© GERMAN GOMEZ HERRERA. 2006

msxcode@terra.es